

Prueba de evaluación

Nombre y apellidos:

Curso: Fecha:

1. Corrige las frases:

A. La mayor parte del agua de la Tierra se encuentra en estado sólido.

.....

B. La Tierra tiene temperaturas muy bruscas.

.....

2. Clasifica las siguientes biomoléculas según sean inorgánicas u orgánicas.*Hidratos de carbono, agua, proteínas, ácidos nucleicos, minerales y lípidos*

Biomoléculas inorgánicas:

Biomoléculas orgánicas:

3. Une con flechas los elementos de las tres columnas que estén relacionados.**4. Completa las siguiente frases:**

A. Las células tienen el material genético dentro del
 Son el tipo de células que tienen las, los, los hongos, las algas...

B. Las células que tienen el en el citoplasma son Son características de las

5. Di si las siguientes frases son verdaderas o falsas:

A. Todas las células tienen membrana plasmática, citoplasma y material genético.

B. Todas las células tienen membrana plasmática, citoplasma y núcleo.

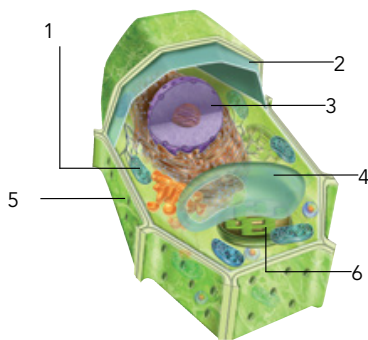
C. Las células vegetales tienen mitocondrias, pero carecen de cloroplastos.

D. Todas las células eucariotas tienen mitocondrias.

6. Lee las siguientes frases sobre los organismos unicelulares y di cuál es la correcta.

- A. Las células son siempre eucariotas.
- B. Están formados por más de una célula.
- C. La célula realiza todas las funciones vitales.

7. Observa la célula de la ilustración y contesta a las preguntas.



1
2
3
4
5
6

- A. Escribe los nombres de las estructuras celulares señaladas con números.
- B. Identifica y escribe el tipo de célula que está representada en la imagen. Justifica tu respuesta.

.....

.....

8. Completa las frases siguientes:

- A. Las plantas o las tienen nutrición ya que fabrican sus nutrientes mediante la
- B. Hay tres tipos de celular: bipartición, y esporulación.
- C. Los niveles de organización de los seres vivos, de menor a mayor complejidad, son:, sin tejidos, pluricelulares con, pluricelulares con y pluricelulares con y sistemas.

9. Di cuál de las siguientes opciones sigue una secuencia correcta de los taxones, del más amplio al menos amplio.

- A. Reino, filo, clase, orden, familia, género y especie.
- B. Reino, género, filo, orden, familia, clase y especie.
- C. Especie, género, familia, orden, clase, filo y reino.

10. Sabiendo que el nombre científico del lince es *Lynx pardinus*. Completa:

El lince pertenece al reino de los, al género y a la especie

Prueba de evaluación

Nombre y apellidos:

Curso: Fecha:

1. Completa la frase para que tengan sentido.

Las bacterias con forma esférica se denominan; con forma alargada,; si son curvadas, y si son filamentos espirales

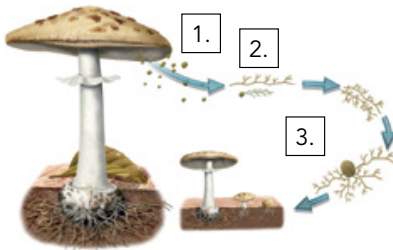
2. Completa la tabla sobre cómo se alimentan algunas bacterias.

Tipo de bacteria	Forma de obtener el alimento
Saprófito o descomponedora	
	Obtiene el alimento de otros organismos a los que provoca enfermedad

3. Indica si las frases siguientes son verdaderas (V) o falsas (F):

- A. Los protozoos son organismos unicelulares cuya célula procariota es similar a la de las plantas.
- B. Las algas son organismos unicelulares o pluricelulares eucariotas, cuyas células tienen cloroplastos y pared celular.
- C. La nutrición de las algas es heterótrofa.
- D. Los protozoos y algunas algas se reproducen por división celular.

4. Completa la información sobre la reproducción de los hongos que forman setas:



- 1.
- 2.
- 3.

5. Define:

Micelio:

Hifas:

Liquen:

Esporas:





6. Relaciona los elementos de las dos columnas.

A. Unicelular procariota ●		1. Hongo ●
B. Unicelular eucariota autótrofo ●		2. Bacteria ●
C. Pluricelular eucariota heterótrofo ●		3. Alga ●

7. Convierte en verdaderas las siguientes frases.

- A. Las bacterias son organismos pluricelulares procariotas.
.....
- B. Las algas tienen nutrición heterótrofa, es decir, se alimentan de otros seres vivos.
.....
- C. Las levaduras son hongos pluricelulares que crecen en alimentos como las frutas o el pan.
.....

8. Observa las ilustraciones de seres vivos y escribe el reino al que pertenece cada uno.

			
1. <input style="width: 100px; height: 20px;" type="text"/>	2. <input style="width: 100px; height: 20px;" type="text"/>	3. <input style="width: 100px; height: 20px;" type="text"/>	4. <input style="width: 100px; height: 20px;" type="text"/>

9. En alguno de estos grupos de palabras hay un intruso. Indica en cuál y subraya el intruso.

- A. Bacteria, procariota, asexual, pluricelular. C. Moho, seta, levadura, moneras.
- B. Protoctista, protozoo, bacteria, alga. D. Bacilo, coco, vibrio, hifa.

10. Completa las frases siguientes:

- A. Algunas son ya que, por ejemplo, intervienen en la fabricación del yogur.
- B. Algunos son ya que causan enfermedades como el paludismo o la malaria.
- C. De algunos se extraen, como la penicilina.

Prueba de evaluación

Nombre y apellidos:

Curso: Fecha:

1. Completa la tabla sobre las funciones que realizan los órganos de algunas plantas.

Órganos de una planta	función que realizan
	Mantiene erguida la planta y sostiene las hojas
Raíz	
	Fabrican los nutrientes de la planta

2. Convierte en verdaderas las siguientes frases.

A. Las plantas son heterótrofas, ya que fabrican su propio alimento mediante fotosíntesis.

.....

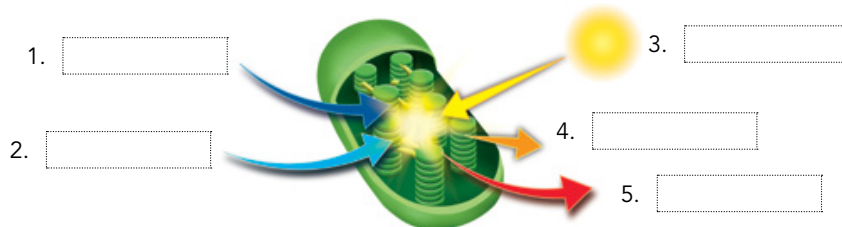
B. Las plantas reaccionan ante la luz, el contacto, pero no ante la temperatura.

.....

C. Las plantas se reproducen sexualmente mediante gametos y esporas.

.....

3. En la imagen se observa el proceso de la fotosíntesis en el cloroplasto. Escribe los siguientes términos en la flecha que corresponda: hidratos de carbono, agua, O_2 , CO_2 , energía solar.



4. Expresa tu opinión sobre esta frase:

Las plantas no necesitan respirar, ya que con la fotosíntesis obtienen oxígeno.

.....

.....

5. Completa la frase:

Los son un tipo de en el que la planta crece hacia el estímulo o en su sentido opuesto. Las son movimientos rápidos de algunas partes de la planta y suelen ser

6. Indica a qué tipo de tropismo o de nastia pertenecen los ejemplos siguientes:

- A. Las raíces crecen hacia donde los atrae la gravedad.
- B. Una planta carnívora atrapa a un insecto cuando la roza.
- C. Una planta trepadora se enrolla alrededor del tronco de un árbol.
- D. La raíz de un árbol crece hacia el agua.

7. Los musgos y los helechos, en un momento de su ciclo vital, se reproducen mediante esporas.

- A. ¿Qué es una espora?
- B. ¿Dónde se forman las esporas?
- C. ¿Este tipo de reproducción es sexual o asexual?

8. Señala las frases falsas relacionadas con la polinización:

- A. La polinización es lo mismo que la fecundación.
- B. En la polinización anemógama, los granos de polen los transporta el viento.
- C. Las flores con polinización entomógama tienen pétalos llamativos.

9. Observa la ilustración y escribe las principales características de esta planta.



- Grupo:
- Tiene semillas
- Son de hoja
- Sus flores se llaman y hay

10. Completa las frases siguientes:

- A. Los musgos se sujetan al suelo mediante unos llamados
- B. El tallo de los helechos es y se llama De él salen las hojas, llamadas
- C. Los musgos y los helechos, en algunas fases de su vida, se reproducen por, que se producen en unas estructuras denominadas

Nombre y apellidos:

Curso: Fecha:

1. Completa el texto para que tenga sentido.

Los animales tienen nutrición Los hay herbívoros, carnívoros y La mayoría pueden desplazarse, para lo cual tienen Por lo general, cuentan con un sistema nervioso y con que tienden a agruparse en una cabeza diferenciada. La reproducción en los animales es, preferentemente, aunque algunos pueden reproducirse asexualmente. Dependiendo de cómo se produzca el desarrollo del embrión, pueden ser u

2. Relaciona los términos de las columnas con uno de los grupos de invertebrados.

A. Cavity gastrovascular ●		1. Esponjas ●
B. Tentáculos ●		2. Corales ●
C. Cnidocitos ●		
D. Ósculo ●		
E. Espículas ●		

3. En uno de estos grupos hay un intruso; indica en cuál.

- A. Medusas, hidras, corales, anémonas.
 B. Tenias, lombrices intestinales, nereis, lombrices de tierra.
 C. Medusas, anémonas, ofiuras, corales.

4. Relaciona los términos de las dos columnas.

A. Gusanos cilíndricos ●	1. Esponjas ●
B. Lombriz intestinal ●	2. Corales ●

5. Una de las siguientes frases sobre los anélidos es falsa. Señálala.

- A. Su cuerpo es alargado y está formado por una sucesión de segmentos.
 B. Tienen reproducción sexual y ponen huevos.
 C. Utilizan unos pelillos, las quetas, para desplazarse.
 D. En cada uno de sus segmentos se repiten algunos órganos.
 E. La mayoría son terrestres.

6. Identifica las estructuras de las imágenes e indica que investrebados las tienen.



1.
.....
.....
.....



2.
.....
.....
.....

7. En uno de estos grupos de moluscos hay un intruso. Señálalo:

- A. Ostra, calamar, caracol, almeja, pulpo.
- B. Babosa, calamar, lapa, pulpo, berberecho.
- C. Ostra, calamar, gamba, almeja, pulpo.

8. Indica si las siguientes frases sobre los artrópodos son verdaderas o falsas:

- A. Tienen el cuerpo dividido en segmentos.
- B. Están cubiertos por un exoesqueleto articulado.
- C. Tienen órganos y aparatos poco especializados.
- D. De los huevos nacen orugas idénticas a los adultos.

9. Relaciona los elementos de las dos columnas:

- A. Tiene el cuerpo dividido en cabeza, tórax y abdomen. Tienen ojos compuestos, mandíbulas y antenas. ●
- B. Su cuerpo se divide en cefalotórax y abdomen y tienen cuatro pares de patas y dos palpos. ●
- C. Tienen dos grupos de ojos simples, antenas y mandíbulas, y en su tronco presentan uno o dos pares de patas en cada anillo. ●
- D. Cuentan con un caparazón duro, y tienen ojos compuestos, mandíbulas y antenas. ●

- 1. Arácnidos
- 2. Crustáceos
- 3. Insectos
- 4. Miriápodos

10. Completa el texto para que tenga sentido.

Los equinodermos tienen simetría Debajo de la capa superficial de la piel tienen un Los pies ambulacrales son prolongaciones del sistema y suelen tener una función , aunque en otros casos les pueden servir para o para

Prueba de evaluación

Nombre y apellidos:

Curso: Fecha:

1. Señala cuáles de las características siguientes presentan los peces:

- Son acuáticos. Tienen la piel desnuda. Tienen aletas.
 Son endotérmicos. Tienen línea lateral. Tienen branquias.

2. Completa la tabla:

	Peces óseos	Peces cartilaginosos
¿Tienen opérculo?		
¿Tienen vejiga natatoria?		
¿Dónde se localiza la boca?		
¿Cómo son sus escamas?		
¿Cómo es su aleta caudal?		

3. Relaciona cada término con su definición:

A. Ectotérmico ●	1. Conjunto de transformaciones que sufren las larvas para convertirse en adultos.
B. Línea lateral ●	2. Animal cuya temperatura corporal depende de la temperatura del medio.
C. Metamorfosis ●	3. Órgano que conecta al embrión con la madre, le sirve al embrión para recibir nutrientes de la madre y eliminar desechos.
D. Placenta ●	4. Órgano sensorial de los peces, que les sirve para detectar vibraciones.

4. Ordena los acontecimientos siguientes:

- A. Del huevo sale una larva, llamada renacuajo.
 B. Los machos y las hembras expulsan los gametos al agua y se produce la fecundación.
 C. El renacuajo pierde la cola, desarrolla las patas y los pulmones y se convierte en adulto.
 D. Los huevos fecundados se desarrollan en el agua.

5. Relaciona las características con cada grupo animal: con plumas, endotérmicos, con alas, con dientes, con pulmones, ectodérmicos, con escamas, con sacos aéreos, ponen huevos con cáscara.

Aves	
Reptiles	

6. Indica si las frases siguientes son verdaderas. Si no lo son, escríbelas correctamente:

A. Las aves son fusiformes para poder volar.

.....

B. Los mamíferos tienen dientes, que son todos iguales.

.....

C. El ser humano es un mamífero placentario bípedo.

.....

D. Los reptiles ponen huevos con cáscara y sufren metamorfosis.

.....

7. Completa las frases siguientes:

A. En los anfibios se diferencian dos grupos que se llaman y

B. El grupo de reptiles que carece de patas se llama

C. El avestruz pertenece al grupo de aves llamadas, que tienen las alas

D. Los mamíferos se llaman así porque las hembras tienen que producen

8. Cita cuatro características de las aves que les sirvan para volar.

.....

.....

9. Señala tres características que tengan los mamíferos que no se den en otros grupos.

.....

.....

10. Sitúa a cada uno de los siguientes animales dentro del grupo y tipo de vertebrados correspondiente.

Atún → grupo peces, tipo peces óseos

Sapo → Koala →

Lince → Trucha →

Raya → Lagarto →

Nombre y apellidos:

Curso: Fecha:

1. Completa las siguientes frases con los términos adecuados:

Un ecosistema está formado por un conjunto de seres vivos que reciben el nombre de y el medio en el que viven que se llama el y las que se establecen entre todos ellos.

2. Todas las frases siguientes contienen un error. Corrígelas:

A. Las plantas pierden gran cantidad de agua a través del tallo, por lo que los recubren de ceras impermeables.

.....

B. Con la llegada del calor, algunos animales migran o hibernan.

.....

C. Los organismos fotosintéticos de medios acuáticos viven a grandes profundidades para captar mejor la luz.

.....

3. Indica a qué tipo de ecosistemas se está haciendo referencia en cada caso:

A. Están condicionados por la temperatura, la latitud y las precipitaciones.

.....

B. Están condicionados por la dinámica del agua y por la salinidad.

.....

4. Indica cuáles de los recursos siguientes nos proporciona la biodiversidad:

A. Carne de vaca. G. Plásticos.

B. Lugares para practicar el piragüismo. H. Miel.

C. Petróleo. I. Carbón.

D. Lana. J. Lugares para hacer fotografías.

E. Reciclar papel. K. Especias.

F. Leche. L. Biocombustibles.

Nombre y apellidos:

5. Indica qué organismos contribuyen a mantener el equilibrio del planeta realizando las funciones siguientes:

- A. Participan en la eliminación de los desechos de los seres vivos
- B. Contribuyen a reducir la contaminación
- C. Emiten a la atmósfera oxígeno que empleamos para respirar
- D. Proporcionan alimento a otros seres vivos

6. Completa la tabla incluyendo los ejemplos donde corresponda: pesca masiva, contaminación del agua, incendios, recolección masiva de coral, construcción de vías de comunicación.

Causas de la pérdida de biodiversidad	
Por sobreexplotación	Por alteración de ecosistemas

7. Indica cuáles de las siguientes medidas contribuyen a la conservación de la biodiversidad:

- A. Prohibir la extracción masiva de petróleo.
- B. Prevenir los incendios.
- C. Reducir las emisiones de gases contaminantes a la atmósfera.
- D. Reciclar papel.

8. Indica a qué término corresponde la definición siguiente:

Adecuación de los organismos a las condiciones existentes en el medio que habitan.

.....

9. Clasifica las adaptaciones siguientes:

- A. Los lobos cazan en grupos
- B. Las aves emigran en invierno a zonas más cálidas
- C. El oso polar tienen una capa de grasa debajo de la piel para protegerse del frío

10. Explica qué adaptaciones presentan las plantas que viven en los desiertos.

.....
.....

Prueba de evaluación

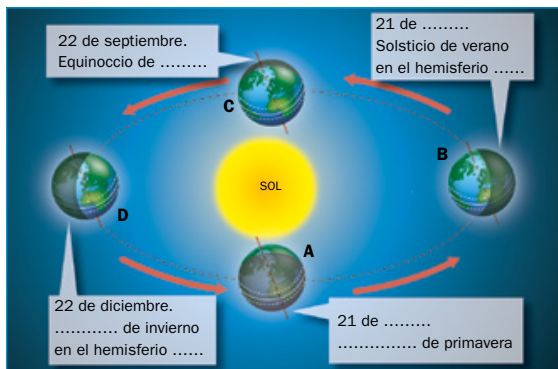
Nombre y apellidos:

Curso: Fecha:

1. Indica si las frases siguientes son verdaderas (V) o falsas (F):

- A. La idea central del heliocentrismo es que la Tierra es redonda y es centro del universo.
- B. El concepto actual de universo es el de un conjunto formado por toda la materia, la energía y el tiempo que existen y ocupa un espacio enorme.
- C. La idea central del geocentrismo es que el Sol ocupa el centro del universo y los demás astros giran a su alrededor.
- D. Los astrónomos han detectado que las galaxias del universo están acercándose unas a otras, como si el universo de estuviera cerrando.

2. Rellena los huecos de la ilustración siguiente.



3. Completa la tabla con los planetas correspondientes:

Tipo de planetas	Planetas
Planetas rocosos	
Planetas no rocosos	

4. Une con flechas los elementos de las columnas:

1. Asteroides ●	A. Astros con forma esférica, que giran alrededor de una estrella.
2. Cometas ●	B. Astros que giran alrededor de los planetas y, con ellos, alrededor de la estrella.
3. Planetas ●	C. Cuerpos rocosos que giran alrededor del Sol.
4. Satélites ●	D. Cuerpos formados por una mezcla de rocas y hielo.

5. Completa las frases siguientes:

A. Gracias a la actividad de las capas del interior de la geosfera, la Tierra funciona como un y a su alrededor se genera un

B. La, está formada por una capa de gases que llamamos y que es única en el sistema solar.

C. El es la sustancia que más diferencia a la Tierra de otros planetas.

6. Explica por qué una cara de la Luna está perpetuamente oculta para cualquier observador de la Tierra.

.....
.....

7. Completa la tabla:

Astro	Rotación	Traslación
Tierra	Sobre Tarda	Alrededor Tarda
Luna	Sobre Tarda	Alrededor Tarda

8. Indica qué fase de la Luna corresponde a cada momento que se describe:

A. Cuando la Luna está entre la Tierra y el Sol:

B. La Luna, la Tierra y el Sol forman un ángulo recto y se observa en el cielo la mitad de la Luna, en su período de crecimiento:

C. El Sol, la Tierra y la Luna vuelven a formar ángulo recto, por lo que se puede observar en el cielo la otra mitad de la cara lunar:

9. Define los conceptos siguientes: pleamar y marea viva.

.....
.....

10. Describe las características más importantes de la Luna.

.....
.....

Prueba de evaluación

Nombre y apellidos:

Curso: Fecha:

1. Indica si las frases siguientes son verdaderas (V) o falsas (F):

- A. La atmósfera está formada por una mezcla de gases denominada aire y por partículas en suspensión.
- B. El dióxido de carbono se encuentra en un 21 % y es necesario para la respiración de los seres vivos.
- C. El oxígeno es el gas más abundante de la atmósfera.
- D. El hidrógeno se encuentra en pequeña cantidad en la atmósfera.

2. Observa la tabla siguiente y contesta a las preguntas propuestas.

Altura (m)	Presión (mb)	Densidad	Temperatura (° C)	Capa de la atmósfera
0	1013	1,226	15	
1000	898,6	1,112	8,5	
2000	794,8	1,007	2	
3000	700,9	0,910	-4,5	
4000	616,2	0,820	-11	
5000	540	0,736	-17,5	
10000	246,1	0,413	-50	

A. Todos los datos hacen referencia a una capa de la atmósfera. Indica a cuál completando la tabla.

B. ¿Ocurren fenómenos atmosféricos en esta capa? Si es así, ¿cuáles?

.....

3. Indica qué capa de la atmósfera corresponde a cada descripción:

- A. Tiene 12 km de espesor y en ella se dan los fenómenos atmosféricos.
- B. Mide 30 km de espesor y en ella se desintegran los meteoritos.
- C. Tiene 38 km de espesor y en ella se produce la absorción de la radiación ultravioleta por el ozono que se encuentra en esta capa.

4. Nombra la capa de la atmósfera en la que:

- A. Se encuentra la mayor parte del ozono:
- B. Donde se originan las estrellas fugaces:

5. El efecto invernadero se debe, fundamentalmente, a la presencia de CO_2 y vapor de agua en la troposfera, que absorben la radiación ultravioleta y elevan la temperatura de la Tierra. ¿Es correcta esta frase? ¿Por qué?

.....
.....

6. Completa el texto siguiente:

A. La atmósfera retiene y la cantidad de radiación solar que recibe nuestro planeta.

B. La atmósfera actúa de ya que absorbe la mayoría de las radiaciones perjudiciales e impide que lleguen a la Tierra.

C. La atmósfera proporciona a los seres vivos el y el, que son gases imprescindibles para la vida.

7. Relaciona los elementos de las columnas:

Agujero de la capa de ozono	CFCs	Mal de la piedra
Lluvia ácida	Dióxido de carbono y vapor de agua	Calentamiento global
Incremento del efecto invernadero	Óxidos de nitrógeno y azufre mezclados con agua	Entrada de radiaciones ultravioletas

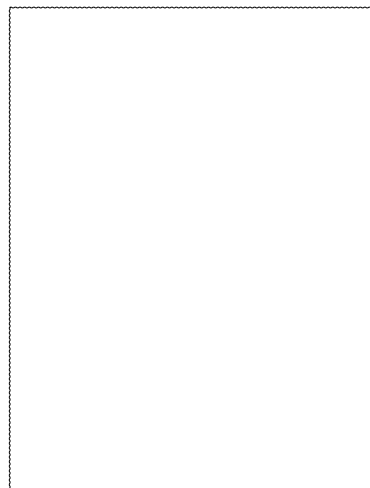
8. Haz un dibujo que esquematice cómo se produce el incremento del efecto invernadero:

9. Indica qué efectos provocan estos tipos de contaminación de la atmósfera:

A. Óxidos de nitrógeno y azufre en contacto con humedad de la atmósfera.

B. Quema de combustibles fósiles con aumento del CO_2

C. Uso de CFC en aerosoles y aparatos de aire acondicionado.



10. Nombra dos acciones que puedes realizar para ahorrar energía.

.....
.....